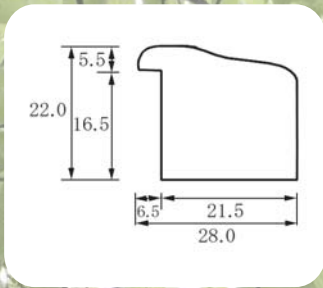


ノエル色紙額



Color



NO-1 ライラック



NO-2 フォレストグリーン



NO-3 コッパーブラウン



NO-4 レッドアイアン



NO-5 シェルグレー



NO-6 エポニーブラック



ライラック・うすずみ



フォレストグリーン・りきゅういろ



コッパーブラウン・くろむらさき



シェルグレー・しらちゃ



エポニーブラック・しろねず

- 素材：桐木アッシュ天然無垢材
- 仕上：ウレタン塗装仕上
うづくり仕上

うづくり



マットカラー

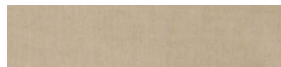
くろむらさき



こがらしちゃ



しらちゃ



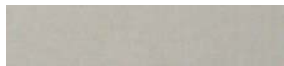
わさびいろ



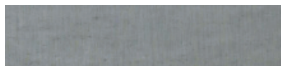
りきゅういろ



しろねず



うすずみ



Price 標準小売価格表(本体価格)

規格サイズ	ガラス寸法	作品寸法	価格	アクリル価格	表面	箱仕様
色紙	391×361	274×244	12,800	1,160	G	トムソン箱

※フレームとマットは自由に組み合わせ可能です。

※面金はフレームと同じ木材を用いた同色仕上です。

※ 本体価格には、ガラス・裏板・トボ・吊金具・吊紐・箱が含まれます。

※ アクリル仕様(2mm)の場合は本体価格にアクリル価格が加算されます。ガラス抜きの場合も上記価格となります。

※ 表面仕様は、G・・・ガラス付 A・・・アクリル付 空欄は表面無しとなります。

※ 箱仕様はトムソン折箱。空欄の商品は白かぶせ箱となります。

※ 特別寸法可。別注価格表を参照ください。

本製品は天然無垢材を使用し、一枚一枚手造りにより製作しています。
サンプルに比べ色・木目等が若干異なる場合がございます。ご了承ください。